



Klima
Region
Rottweil eG i.G.

Informations- veranstaltung

Rottweil, 19.10.23



Inhalt

01

**Warum eine Klima-
Genossenschaft?**

Ulli Wagner

02

**Was macht die
Genossenschaft?**

Simon Spreter

03

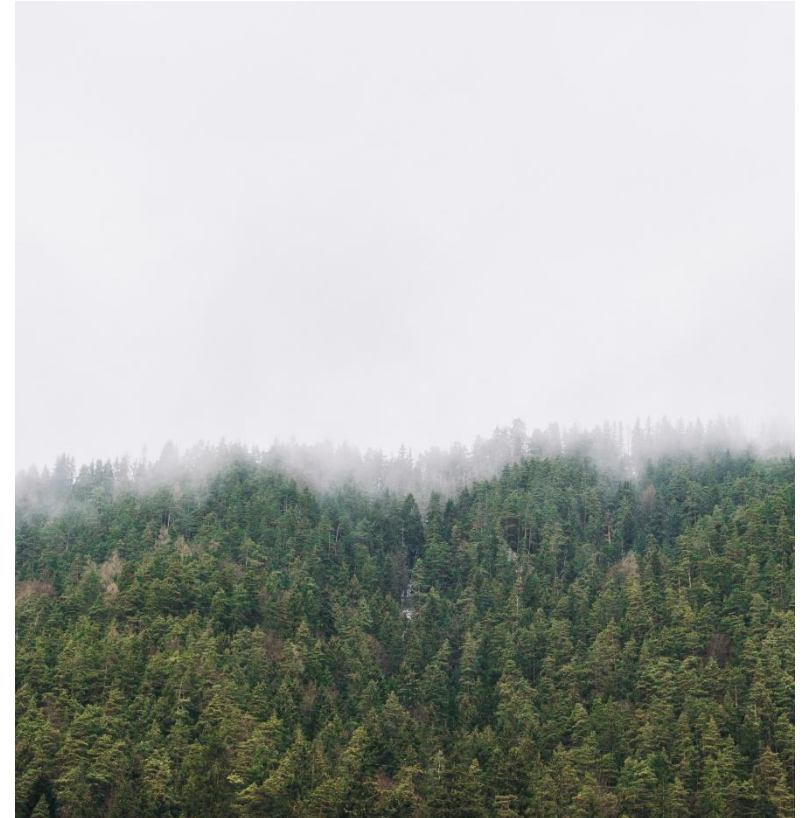
**Wie arbeitet die
Genossenschaft?**

Henry Rauner

04

**Was möchten Sie
sonst noch wissen?**

Henry Rauner, Simon Spreter,
Ulli Wagner, Oliver Niefer





01

Warum eine Klima- die Genossenschaft?

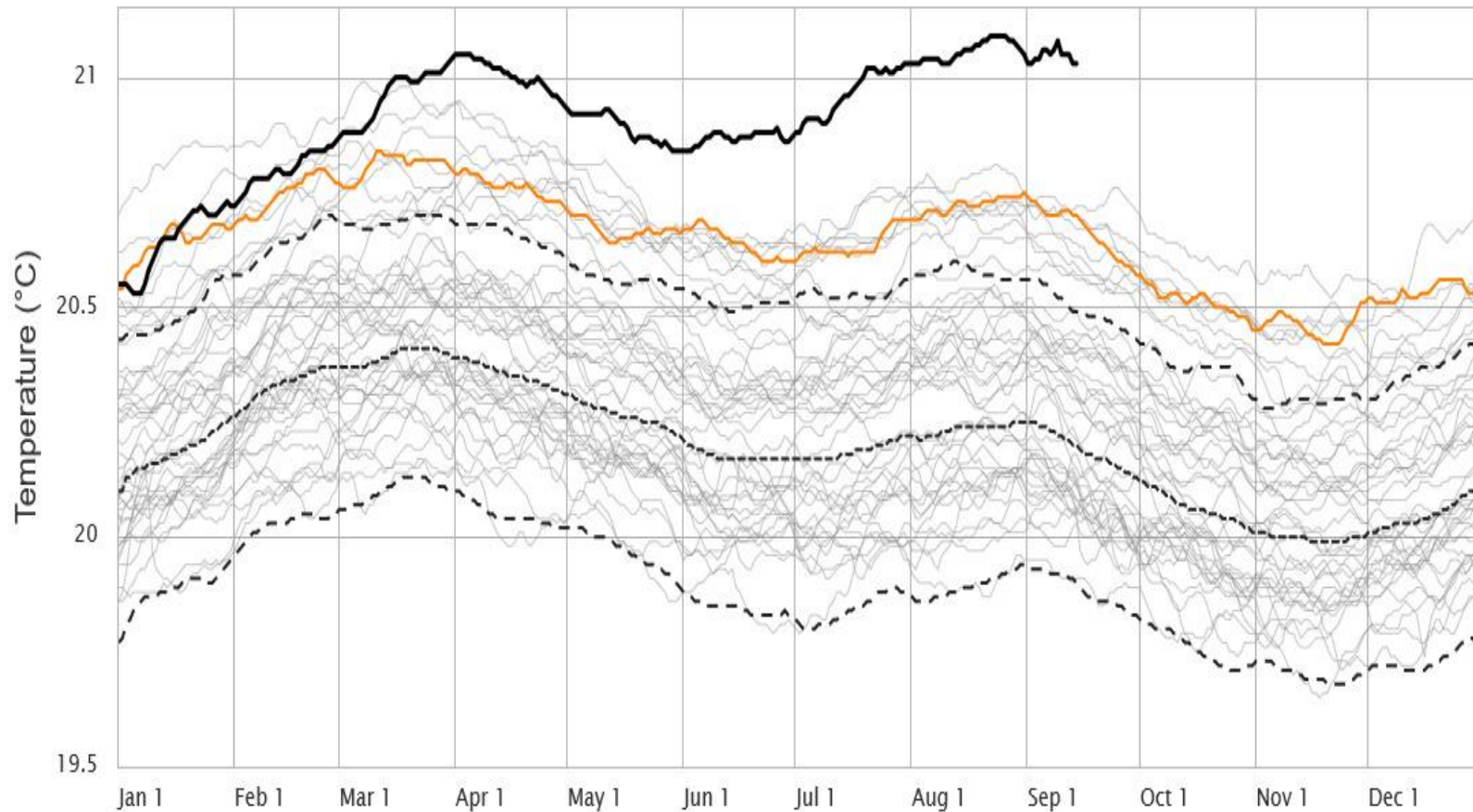
Ulli Wagner

„Die Menschheit steht vor einer existenziellen Bedrohung und die ganze Welt beginnt das zu verstehen.“

Ursula von der Leyen, Präsidentin der Europäischen Kommission, zum Green New Deal, Dezember 2019

SST World (60S–60N)

Data Source: NOAA OISST V2.1 | ClimateReanalyser.org, Climate Change Institute, University of Maine



Quelle: https://climateranalyser.org/clim/sst_daily/

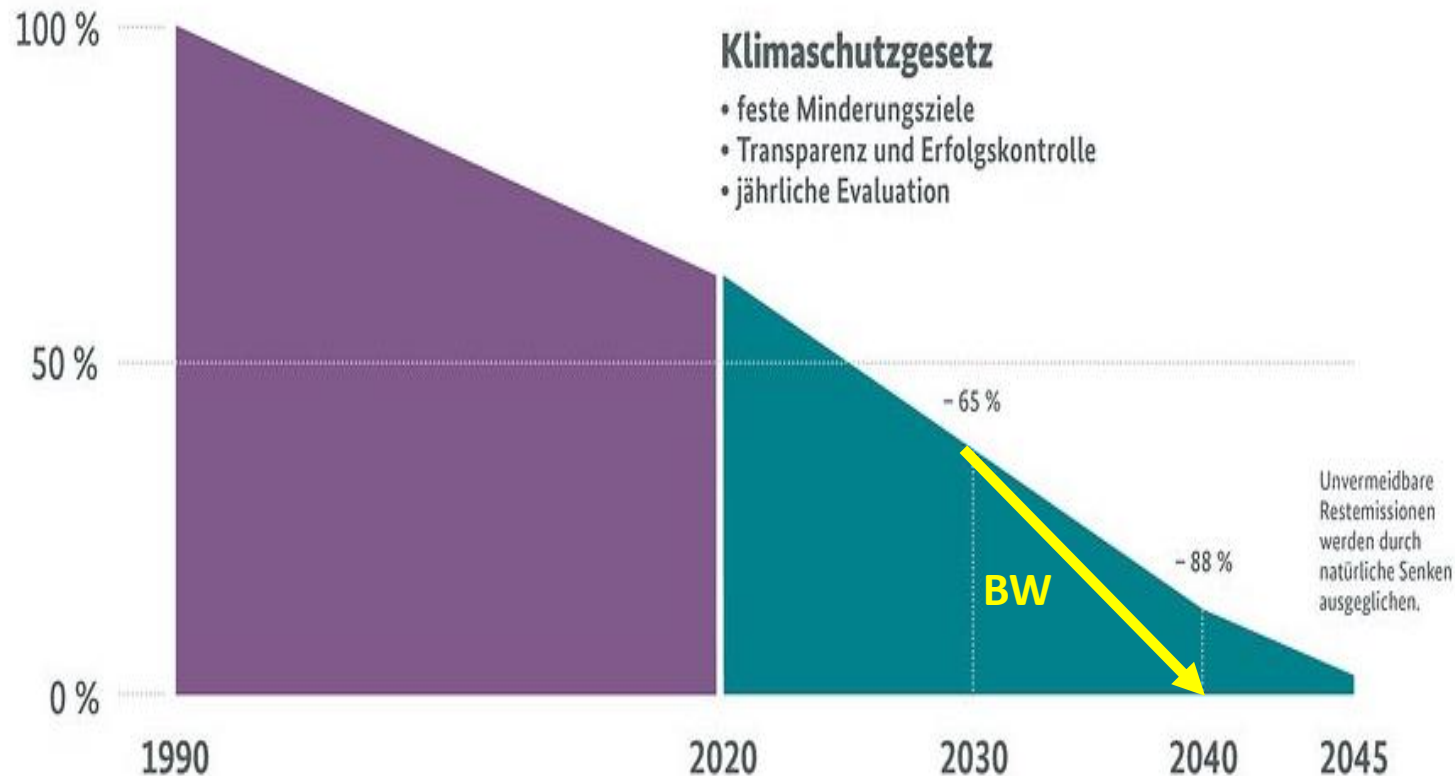
**Global denken –
lokal handeln:**

**Der Kampf gegen den
Klimawandel ent-
scheidet sich vor Ort!**

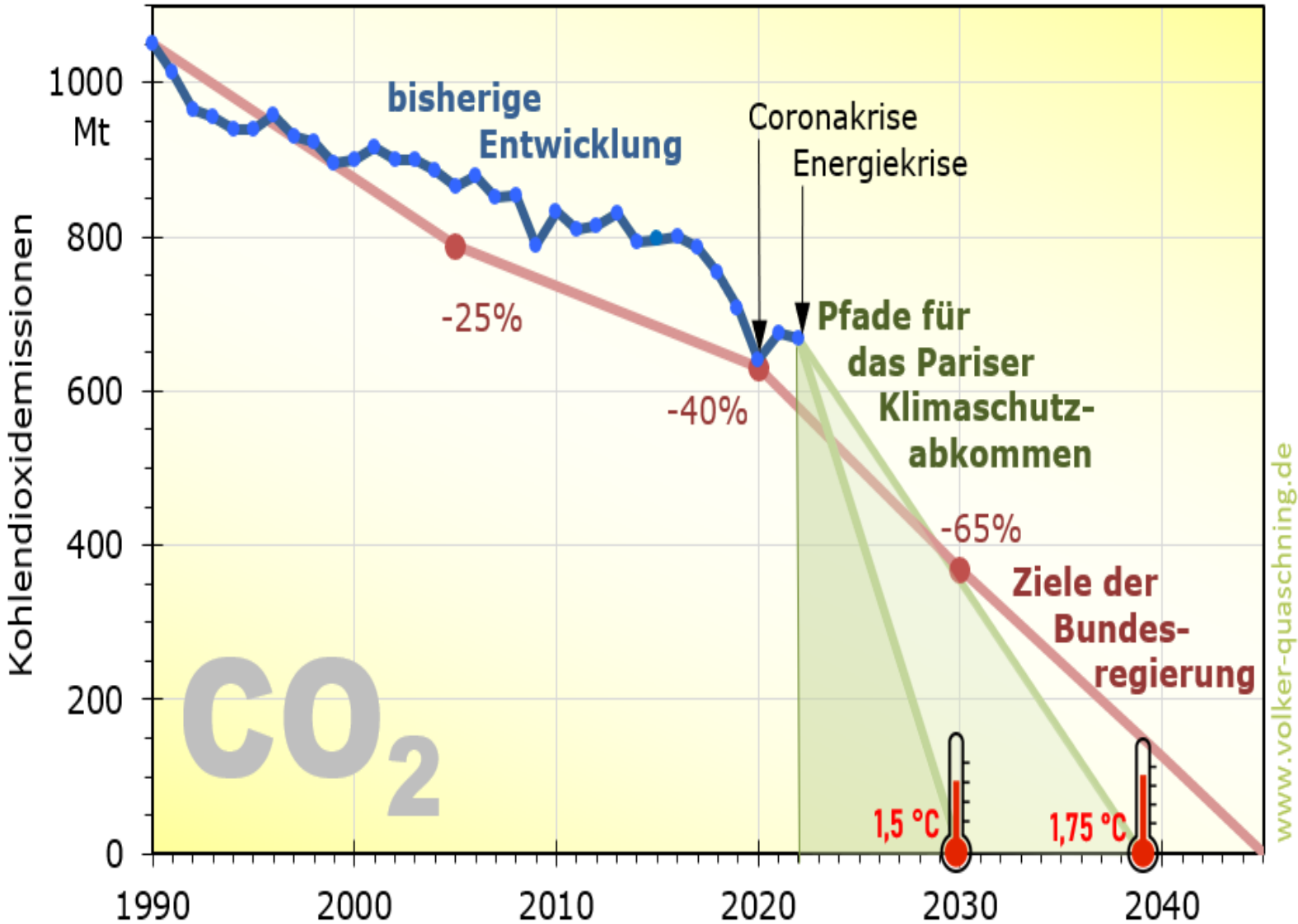
KLIMASCHUTZZIELE VERLÄSSLICH ERREICHEN

65 % weniger Treibhausgase bis 2030

► Ziel 2045: Klimaneutralität



Uns
rennt
die Zeit
davon.



Uns
rast
die Zeit
davon.

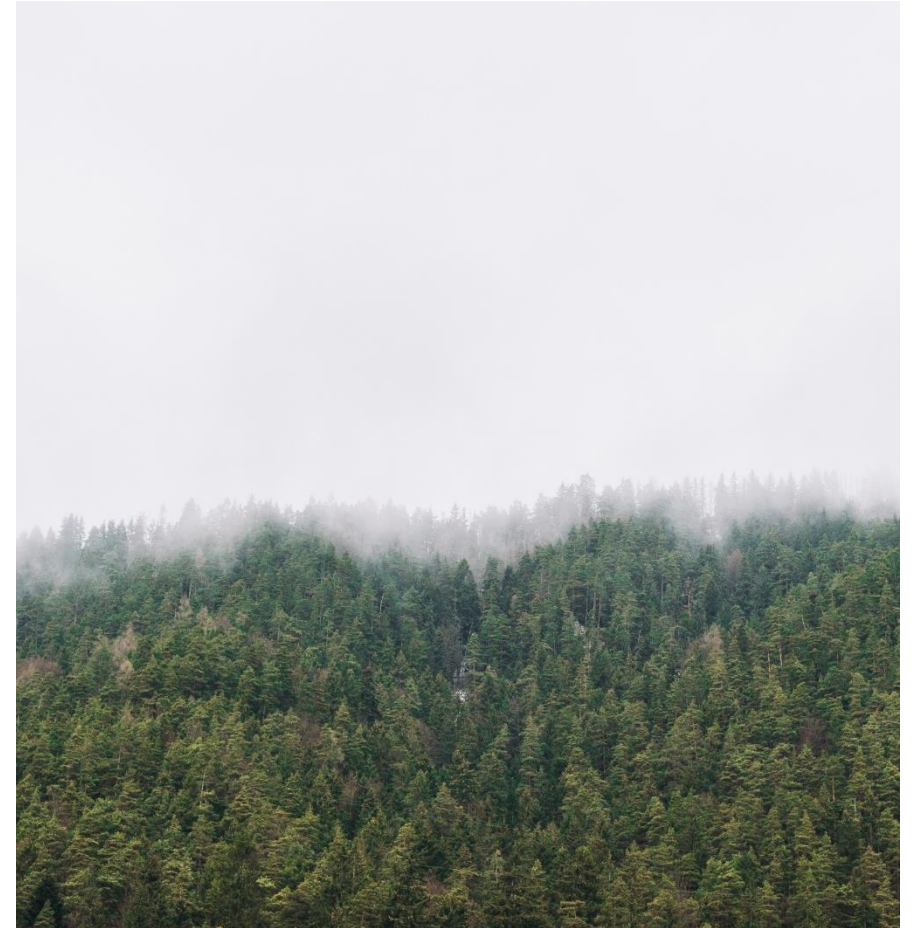
Warum also eine Klimaschutz-Genossenschaft vor Ort?

- **Enorme anstehende Maßnahmen erfordern die Kraft und Unterstützung einer breiten Basis von Bürgerinnen und Bürgern.**
- **Genossenschaft bietet vielfältige Mitwirkungsmöglichkeiten und eine sichere, nachhaltige und profitable Geldanlage.**
- **Von den Projekten profitiert die ganze Bürgerschaft.**
- **Gemeinsame Umsetzung vor Ort schafft Motivation und Identifikation.**
- **Packen wir den Klimaschutz vor Ort gemeinsam an!**

Umwelt

**Wir haben unsere Umwelt so radikal verändert,
dass wir uns jetzt selber ändern müssen,
um in dieser neuen Umwelt existieren zu
können.**

Norbert Wiener (1894-1964; amerik. Kybernetiker)





02

Was macht die Genossenschaft?

Simon Spreter

Zweck der KlimaRegionRottweil eG?

(1) Zweck der Genossenschaft ist

- a) die wirtschaftliche Förderung und Betreuung der Mitglieder.
- b) die Realisierung von Klimaschutzmaßnahmen im Landkreis Rottweil.

- **Projekte dienen dem Klimaschutz und Umwelt-/Artenschutz**
- **Projekte sind hier vor Ort**
- **Projekte müssen wirtschaftlich sein**

Projekte dienen dem Klima und den Mitgliedern!

Gegenstand der KlimaRegionRottweil eG?

(2) Gegenstand des Unternehmens ist

a) das Initiieren, Projektieren, Errichten, Betreiben und Unterhalten von Anlagen zur Erzeugung, Speicherung und zum Absatz regenerativer bzw. umweltfreundlicher Energien, z. B. Photovoltaik-Anlagen, Windkraft-Anlagen, Blockheizkraftwerken etc.

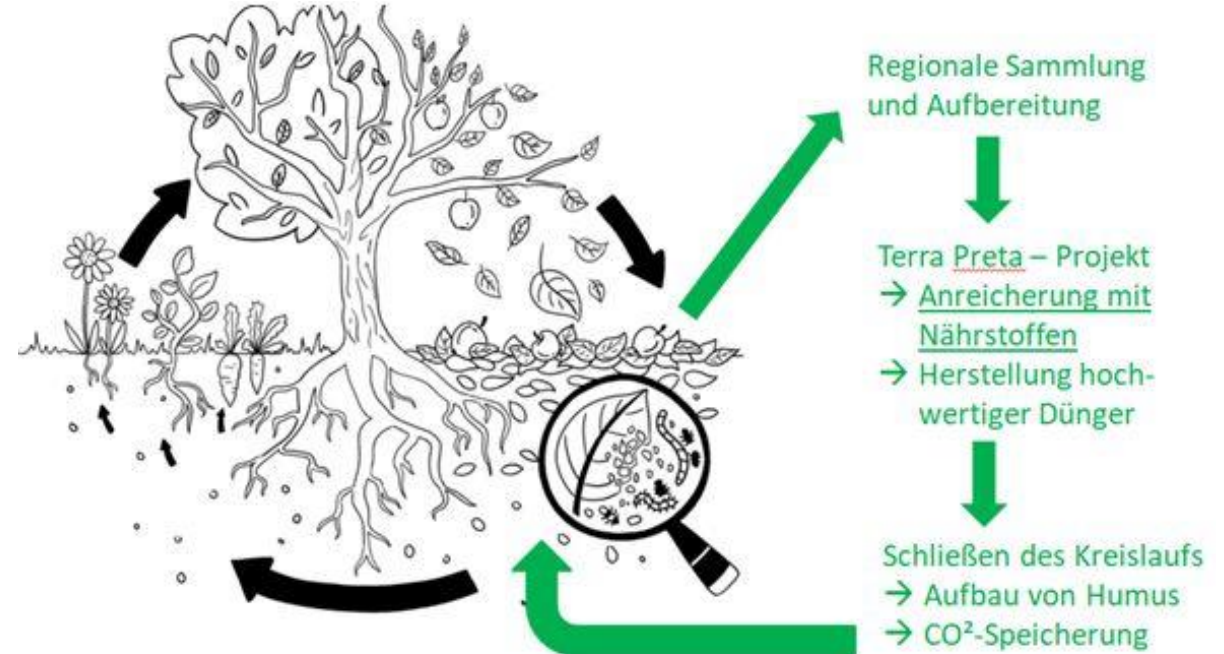
- **Alles rund um regenerative und umweltfreundliche Energien**
- **Fokus zunächst auf Strom und Wärme**
- **Bereits in Umsetzung: Größere Photovoltaik-Anlage**



Gegenstand der KlimaRegionRottweil eG?

d) das Initiieren, Projektieren, Errichten, Betreiben und Unterhalten von Anlagen für eine Kreislaufwirtschaft inclusive der Vermarktung solcher Produkte oder Dienstleistungen, z.B. Biomasse, Pyrolyse etc.,

- **Sammlung und Kreislauf-Führung von lokaler Biomasse**
- **Idee: Übernahme des Terra-Preta-Projektes der Stadt Rottweil**
- **Idee: Pyrolyse (Verkohlung) von Biomasse und CO₂-Speicherung**

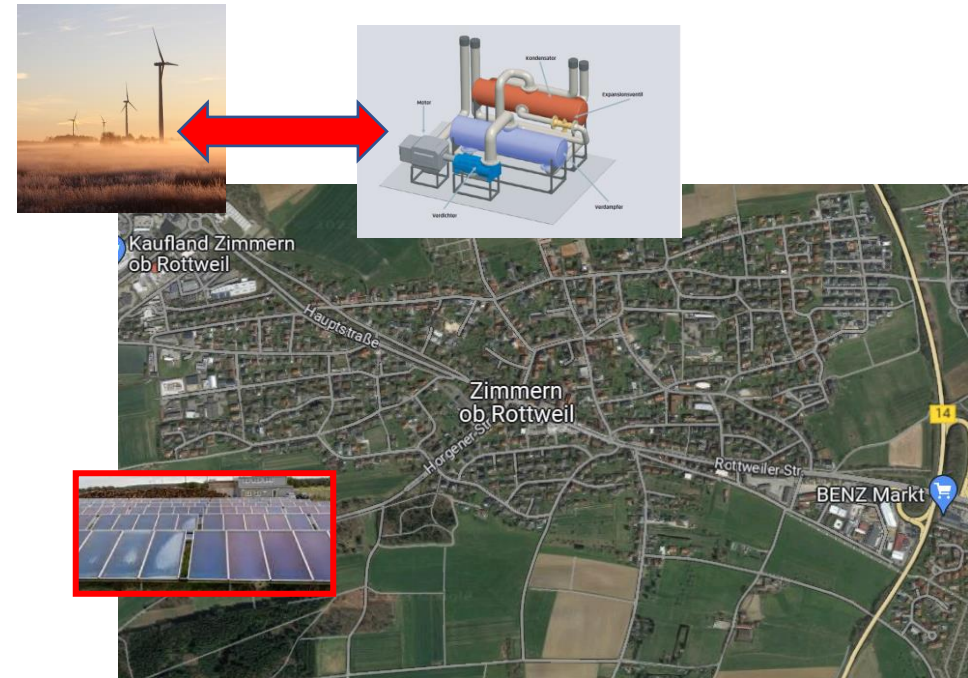


Der Kreislauf ist geschlossen! Aber durch eine Ernte z.B. von Früchten kann auch ein Abfluss von Nährstoffen erfolgen.

Gegenstand der KlimaRegionRottweil eG?

e) durch Sharing-Projekte die regionale Versorgung von Bürgern mit Energie (Energy-Sharing) oder sonstigen materiellen Gegenständen (z.B. Mobilitäten) zu ermöglichen,

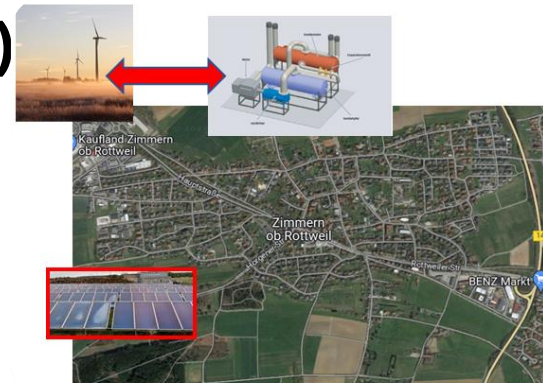
- **Idee: Wärme und Strom vor Ort gemeinsam erzeugen und teilen**
- **Energie aus der Region zur Standort-sicherung und zum Vorteil für die Region**
- **Sonstige materielle Gegenstände teilen (z.B. Carsharing)**



Bildquelle: Google-Maps

Unsere ersten Projekte

- Photovoltaik-Anlage 20MW
„Wildensteiner-Höfe“, Zimmern o.R.
und Rottweil, **Bau ab 1. Quartal 2024**
- Photovoltaik-Anlage „Berner Feld“ in
Rottweil mit 3-5MW, (in Entwicklung)
- Windrädern an der A81 (Konzept)
- Sharing Wärme und Strom



Bildquelle:
Google-Maps

Projekt "Wildensteiner Höfe" - 1

- Im Gemeindegebiet Rottweil bzw. Zimmern ob Rottweil
- Beidseitig der A-81
- Sondergebietsfläche 21 ha
- 15,6 MW AC-Leistung / DC-Leistung im Modell aktuell mit rd. 20 MWp erwartet



Projekt "Wildensteiner Höfe" - 2



Teilfläche auf Gemarkung
Zimmern-Horger

Teilfläche auf Gemarkung
Rottweil-Hausen



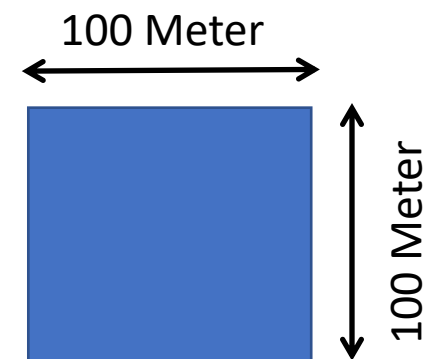
Projekt "Berner Feld"



Bildquelle: Google-Maps

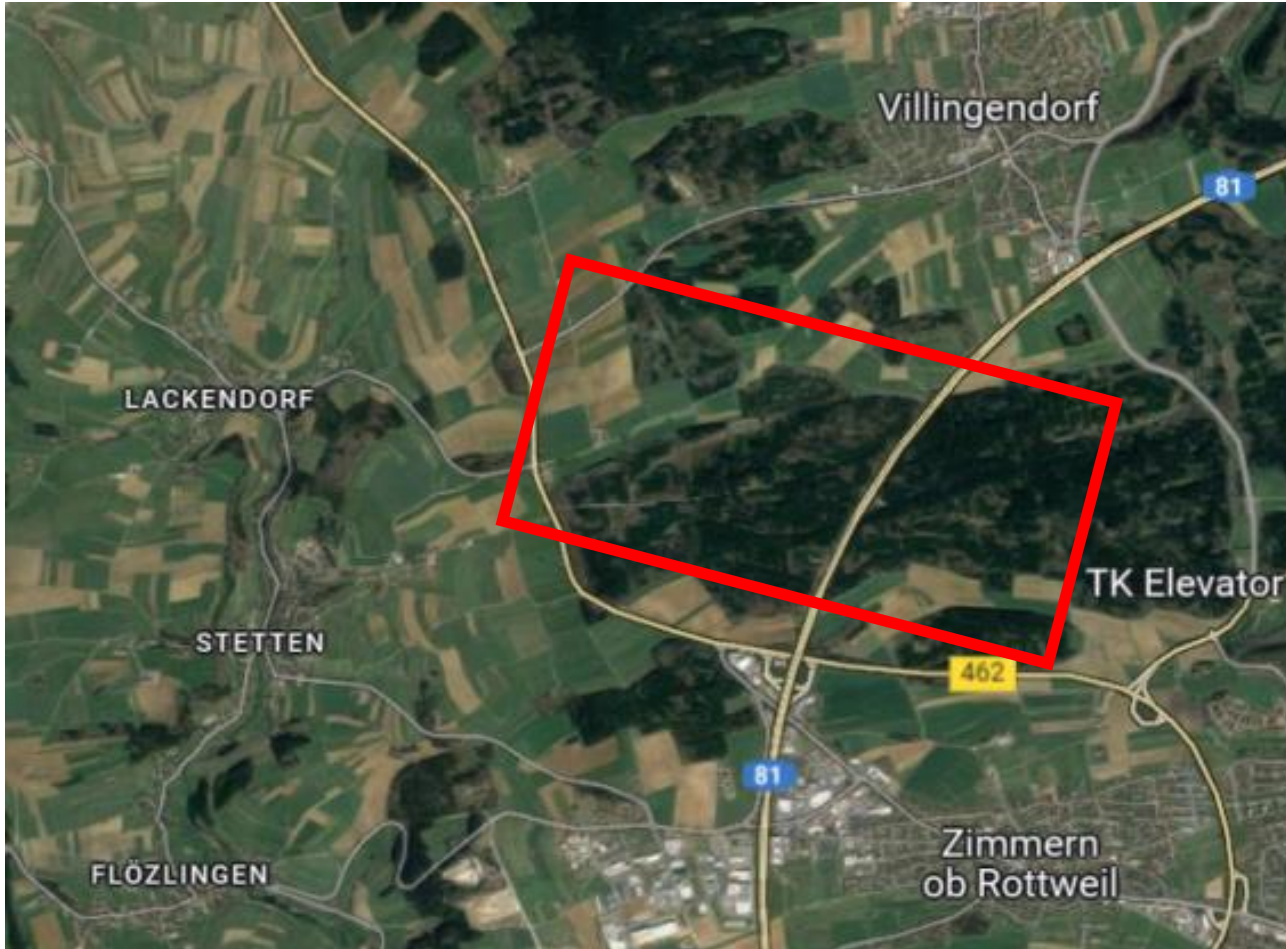
- **Photovoltaik-Anlage 3-5MW
ggf. mit Speicher (nord-
westlich von Rottweil)**
- **Auf Fläche bisher
konventioneller Anbau von
Energiepflanzen!**
- **Projekt-Entwicklung läuft**

Kurzer Exkurs: Strom-Ertrag je Hektar



Quelle: <https://www.thuenen.de/de/newsroom/mediathek/faktencheck/energie-vom-acker-lohnt-sich-das>

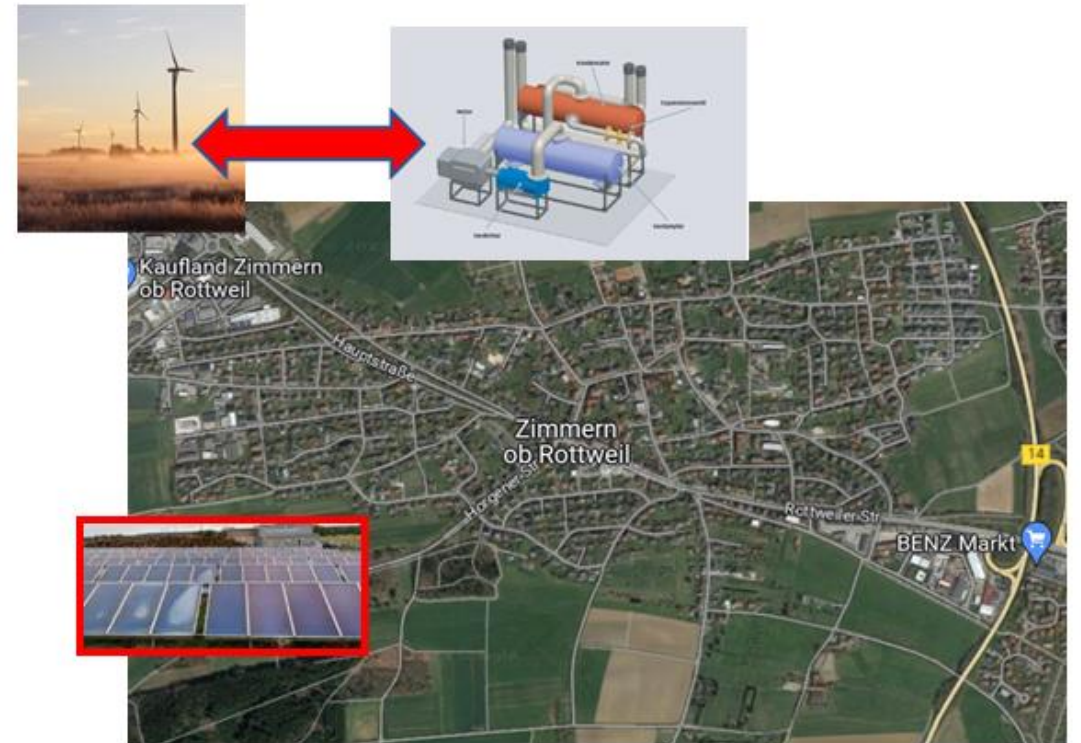
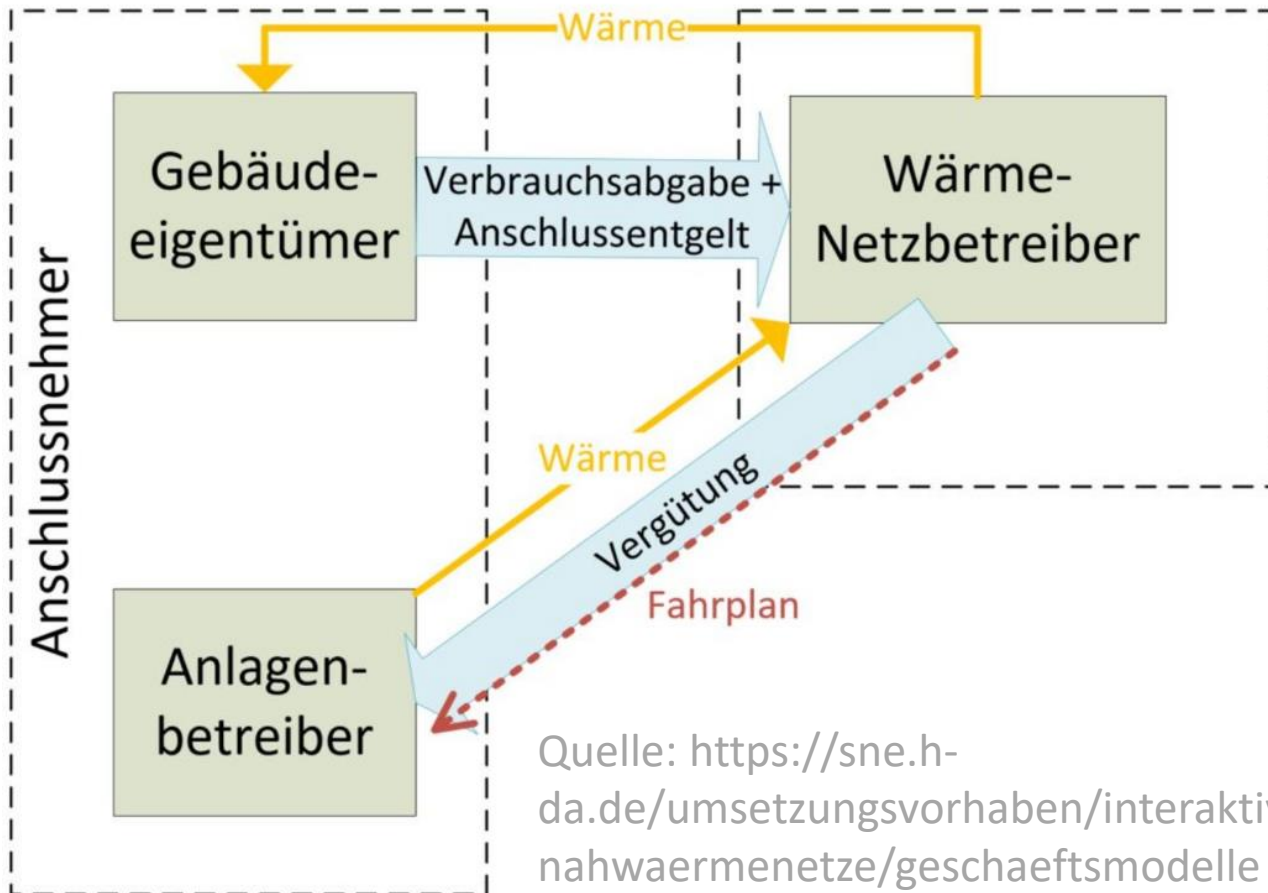
Projekt "Windkraft im Kreis Rottweil"



- 7 Windräder bringen ca. 100 Mio. kWh Strom im Jahr
- Lokale Nutzung des Stroms (Sharing) zusammen mit Industrie und Mitgliedern eG
- Strom als günstige Energie für gr. Wärmepumpen (Wärmenetze)

Sharing von Wärme und Strom:

Lieferbeziehungen im Prosumer-Wärmenetz:





03

Wie arbeitet die Genossenschaft?

Henry Rauner

03 - Genossenschaft

**Was einer alleine nicht
schafft,
das schaffen viele!**

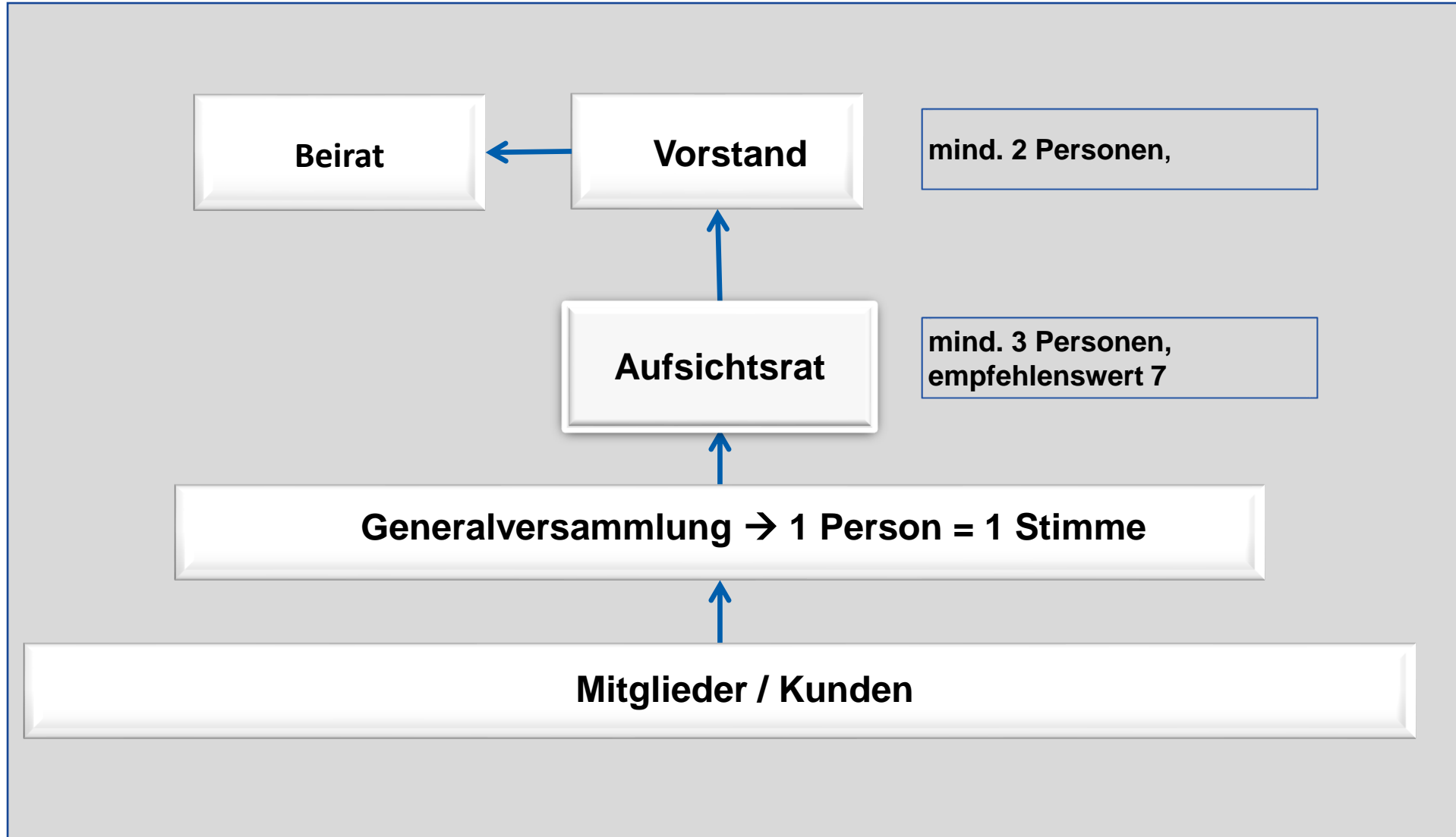
Henry Rauner

1850

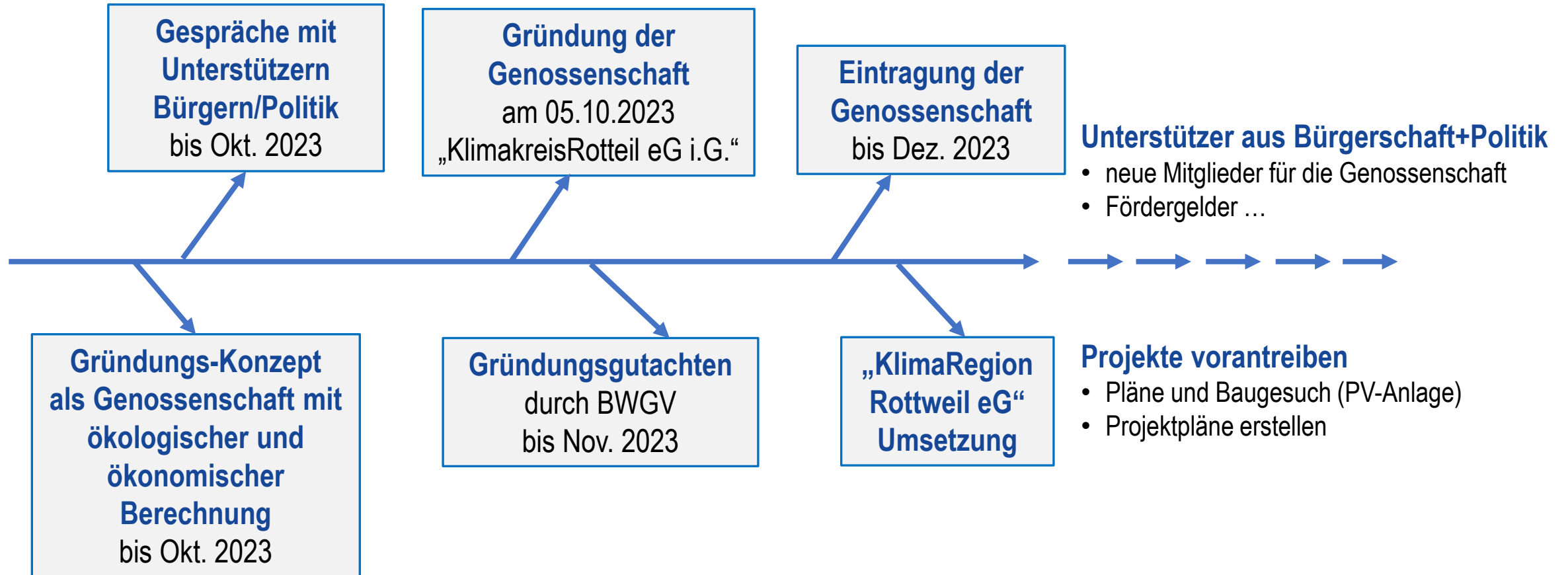
Friedrich Wilhelm Raiffeisen

**Eine Genossenschaft ist die
beste Unternehmensform in
der sozialen Marktwirtschaft!**

03 – Rechtsform und Struktur



03 – Erste Schritte



03 - Konzept

Gegenstand des Betriebs

→ Kernelemente

1. Energie-Anlagen (errichten, unterhalten...)
2. Kreislaufwirtschaft (Terra-Preta ...)
3. Sharing-Konzepte (Energie, Mobilität,...)
3. Umwelt / Gesellschaft / Inklusion

→ Zielgruppe

- Bürger
- Verwaltung, umliegende Kommunen
- Landwirte

Regionale Nachhaltigkeit

→ Mitglieder/Bürger als entscheidende Begleiter
positive Multiplikatoren und Kunden

→ Regionale Projekte
mitgetragen von Kommunen

→ Nachhaltige Konzepte
für Ökologie und Ökonomie

03 – Grundlagen

• **Satzung - wesentliche Paragraphen – Entwurf und Anmerkungen:**

- ⇒ § 1 Name
- ⇒ § 2 Zweck
- ⇒ § 18 Vorstands-Zusammensetzung → Benennung Vorstandsmitglieder
- ⇒ § 24 Aufsichtsrat- Zusammensetzung → Anzahl und Benennung
- ⇒ § 31 Geschäftsanteil → Betragshöhe
- ⇒ § 40 Keine Nachschusspflicht

03 – Formalien

- 1 -

→Satzung §1 Firma und Sitz
→(1) *KlimaRegionRottweil eG*

Satzung §2 Zweck und Gegenstand

→ (1) *Zweck*

- a) die **wirtschaftliche Förderung** und Betreuung der Mitglieder.
- b) die Realisierung von **Klimaschutzmaßnahmen** im Landkreis Rottweil.

03 – Formalien

- 2 -

→ (2) **Gegenstand** des Unternehmens ist

a) das Initiieren, Projektieren, Errichten, Betreiben und Unterhalten von Anlagen zur **Erzeugung, Speicherung** und zum **Absatz regenerativer bzw. umweltfreundlicher Energien**, z. B. Photovoltaik-Anlagen, Windkraft-Anlagen, Blockheizkraftwerken etc.

b) der Bezug als auch Absatz aller Arten von Energieformen (z.B. auch chemisch gespeicherte Energie),

c) **gemeinsamer Einkauf von Anlagen** zur Erzeugung und Speicherung umweltfreundlicher Energien für Mitglieder und Dritte,

d) das Initiieren, Projektieren, Errichten, Betreiben und Unterhalten von **Anlagen für eine Kreislaufwirtschaft** inclusive der Vermarktung solcher Produkte oder Dienstleistungen, z.B. Biomasse, Pyrolyse etc.,

03 – Formalien

- 3 -

- e) durch **Sharing-Projekte** die regionale Versorgung von Bürgern mit Energie (Energy-Sharing) oder sonstigen materiellen Gegenständen (z.B. Mobilitäten) zu ermöglichen,
- f) die Unterstützung und Beratung in Fragen der oben genannten Gegenstände einschließlich einer Information für Mitglieder und Dritte sowie entsprechender **Öffentlichkeitsarbeit**,
- g) sowie alles, was mit den oben beschriebenen Gegenständen im Zusammenhang steht.
- (3) Die Genossenschaft ist berechtigt, andere Unternehmen zu errichten und zu erwerben, sowie sich an anderen Unternehmen zu beteiligen. Sie ist ferner berechtigt, Zweigniederlassungen zu errichten.
- (4) Die Ausdehnung des Geschäftsbetriebes auf Nichtmitglieder ist zugelassen.
- (5) Bei allen Unterpunkten werden **Umwelt- und Inklusionsaspekte** berücksichtigt, sofern sie dem Zweck unter (1) nicht entgegenstehen.

03 – Formalien

- 4 -

→§ 18 Vorstands-Zusammensetzung → mind. 2 Mitglieder
→Benennung der Vorstandsmitglieder

→§ 24 Aufsichtsrat- Zusammensetzung → mind. 3 höchstens 7 Mitglieder
→Benennung der Aufsichtsratsmitglieder

→§ 37 Geschäftsanteil → Betragshöhe: 1 Anteil = 200€, sofort einzuzahlen
→weitere Anteile möglich; höchstmögliche Beteiligung wird von Vorstand und Aufsichtsrat festgelegt.
→Kündigung Mitgliedschaft oder einzelne Geschäftsanteile jeweils zum Jahresende mit einer Frist von 2 Jahren möglich

→§ 31 Satzungsänderungen → durch Generalversammlung mit mind. 75%

→§ 40 Keine Nachschusspflicht der Mitglieder

03 – Wirtschaftlichkeit

→ KRR - KlimaRegionRottweil eG –

→ ist per se nicht Kapital getrieben, sondern Mensch und Klimaschutz stehen im Mittelpunkt

→ keine Geldanlage um Rendite zu „ergattern“

→ sondern Werte-Orientierung und Nachhaltigkeit

→ Wirtschaftlichkeit muss sein (aber keine Gewinnmaximierung)

→ Investition + Rücklagenbildung + Ausschüttung

→ Orientierung für Dividende: oberhalb der langfristigen Inflationsrate

→ Empfehlung:

→ Zeichnung von 1 bis 100 Anteile (200€ bis 20.000€)

→ weitere Zeichnung nach Aufruf von Vorstand und Aufsichtsrat bis max. 100 Anteile (= 20.000€) (zur Zeit vorgesehen)



**„Die Zukunft wird so aussehen,
wie wir sie gestalten.“**

Jean Fourastiè (1907-1990)



04

Was möchten Sie sonst noch wissen?

Simon Spreter, Ulli Wagner, Oliver Niefer

Vielen Dank

**Haben Sie Fragen / wollen Sie
mitmachen?
Kontaktieren Sie uns gerne.**

KlimaRegionRottweil eG

Roßwasenweg 33, 78628 Rottweil

Internet: www.KlimaRegionRottweil.de

E-Mail: info@klimaregionrottweil.de

